



おおぞら

第 88 号 2024 年 4 月 23 日発行

新学期が始まり、そろそろお子さんも親御さんも疲れが出てきていらっしゃるでしょうか？新入生の子供達の中には、先週、今週とお疲れ休みを取ったり、朝の行き渋りが見られたりする子もチラホラいらっしゃると思います。無理なく、少しずつかめありの生活に慣れていっていただければと思います。

さて、かめありでは季節ごとの体験を大切にしていますが、最近はおぼかおぼかと暖かい日が続くようになり、そろそろ虫たちも活発に活動する時期になりましたね。本日（4/19）早速、春の体験として、中庭のプランターから掘り出した芋虫を子供達に見せにつき組、ほし組、にじ組とクラスを回りました。子供達は興味深々で近づいて見ていましたが、触れる子は数人・・・触れる職員も数人・・・。「ツンツンしてごらん」と言うと指をそっと出しエアーでツンツンしていました（笑）。かめありには中庭がありますので天気の良い日は中庭に出て虫探しをし、ツンツン触って遊ぶ体験をしようと思います！（そして職員もツンツンできるように頑張ります！）これから、一年かけて子供達と色々な経験を積み重ねたいと思います。今年度一年、どうぞよろしくお願い致します。

社会福祉法人のゆり会 のぞみ学園かめあり 園長 早川 薫

卒園式



緊張しながらも一人ずつ堂々と卒園証書をもって来ました。



お友達、先生と記念にパシャリ。

お誕生日会

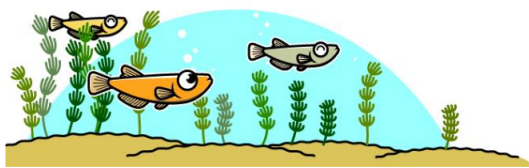


お誕生日カードにどんなことが書いてあったかな？



皆勤賞ではカードを買いました！

【今月のうた】「めだかのがっこう」



♪めだかの学校は
川のなか
そっと
のぞいてみてごらん
そっと
のぞいてみてごらん
みんなでおゆっき
しているよ

【4時間療育（つき・ほし・にじ組）の方へ】

◆つき組とほし組は毎日通園（4時間）、にじ組は併用通園（4時間）です。誕生会、運動会、クリスマス会などの行事は毎日通園（つき組とほし組のみ）となります。詳しくは別紙の年間予定表をご確認ください。

◆グループ指導について

4月17日よりグループ別指導を開始しています。10時15分から11時05分まで3グループ（つき・ほしは運動/音楽または心理/言語。にじは運動/心理/言語）に分かれてセラピーセッションを順番でおこないます。水曜日はつき組、ほし組はクラス単位で保育活動を行い、にじ組は運動・心理（認知）・言語のセラピーセッションを行います。

◆個別指導について

5～6月より開始いたします。予定表をお配りします。日程をご確認下さい。時間は8時55分～9時25分ですので直接送迎をお願いします。遅刻や欠席の場合は延長や振替ができませんのでご了承ください。

【毎日通園（つき・ほし組）の方へ】

◆5月生まれのお誕生日会 5月1日（水） 10:25-10:45 於：プレイルーム
お誕生日会は毎日通園児（つき・ほし組）のみとなります。

【今月の活動報告】入園お楽しみ会では名前を呼ばれたら元気にお返事をしていました。



<ボランティア活動>

3月に活動して下さった方々

掃除+園芸：3名

教材づくり：3名

絵本読み聞かせ：1名

グリーンサポーター：3名

ありがとうございます。



活動の様子です！
最後の日にはうちあげ
をしました！

<グリーンサポーター募集>

5月22日（月）10：00-10：30

先着4名（要申し込み）

活動しながら会話が弾み、好評いただいています。

お気軽にお申し込みください。

ひかり通信

相談支援事業所ひかり

昨年度は、葛飾区の保育園で、保育士として勤務しておりました奥野良子と申します。

今年度からのぞみ学園かめありの相談支援事業所ひかりを担当いたします。

相談支援事業の仕事は初めてで、保護者の方々には、ご迷惑をおかけすることもあると思いますが、ご家庭のニーズや気持ちに寄り添ったサポートを心がけ、精一杯頑張りたいと思います。

受給者証や制度についてのご質問などがありましたら、気軽にお問い合わせください。

今後ともよろしく願いいたします。

相談員 奥野 良子（おくの りょうこ）